

## ECONOMÍA / POLÍTICA

# España perderá un millón de habitantes en los próximos 15 años

**SEGÚN EL INE/** A partir de 2015 habrá más muertes que nacimientos. El envejecimiento demográfico se acelerará.

Yago González. Madrid

El problema de la economía española es vital. En sentido estricto. Si mengua el número de trabajadores y aumenta el de pensionistas, bajan los ingresos y tiemblan los pilares de la protección social. Así de sencillo. Y si la población disminuye porque las muertes superan a los nacimientos, el escenario se ensombrece aún más. El Instituto Nacional de Estadística (INE) alertó ayer en su informe de proyecciones poblacionales de que a partir del año que viene empezará a abundar esta tendencia: los funerales predominarán sobre las buenas noticias en las salas de Maternidad.

Las predicciones del INE dicen que España perderá un millón de habitantes en los próximos 15 años: de los 46,5 millones que hay ahora a los 45,4 que se registrarán en 2029. La dinámica se agravará conforme pasen los años, y en 2064 los españoles no llegarán a 41 millones, el mismo nivel que en el año 2000. Por supuesto, el envejecimiento demográfico será dramático. Por ejemplo, si en estos momentos los mayores de 65 años representan el 18% de la población, dentro de quince años serán el 25% y, dentro de cincuenta, el 39%.

El factor vegetativo (es decir, el relacionado con realidades imperativas como el nacimiento y la muerte) será determinante, y el saldo negativo será especialmente acusado a partir de 2040, según el organismo público. Pero también está el componente migratorio, muy vinculado a la crisis. Medio millón de inmigrantes que se habían establecido en España en la última década han vuelto a sus países, y otros cientos de miles de españoles han hecho las maletas ante el yermo laboral. El INE avanza que 417.191 ciudadanos, tanto nacionales como extranjeros, dejarán el país este año.

Pero esta tendencia, que tiene lugar desde el año 2011, no tiene por qué ser definitiva. "Hay que recordar que estas proyecciones, aun siendo técnicamente impecables, recogen las tendencias actuales, y éstas están muy influenciadas

## El 25% de los españoles tendrá más de 65 años en 2029

No es ninguna novedad que el sostenimiento de las pensiones depende del envejecimiento de la población, y el informe del INE sobre las perspectivas hasta el año 2064 no ofrecen mucho optimismo al respecto. Según los cálculos del estudio, la población de 65 años o más crecerá paulatinamente. Si en estos momentos ese segmento representa al 18,2% de la población total, ese porcentaje crecerá al 24,9% en 2029 y al 38,7% en 2064. Es decir, más del doble que la situación actual. De hecho, todos los grupos de edad de más de 70 años crecerán sin remisión. Por ejemplo, los ciudadanos con más de 100 años, pasarán de los 13.551 de ahora a más de 372.000 dentro de cinco décadas. Además, el aumento de los ciudadanos que perciben pensiones vendrá acompañado de un debilitamiento del segmento más productivo. Así, los comprendidos entre los 30 y los 49 años descenderán en 1,1 millones hasta 2029.

por el entorno económico", explica a EXPANSIÓN Carmen González, investigadora de Demografía y Migraciones del Real Instituto Elcano. "Por lo tanto, si el crédito vuelve a fluir y se recupera poco a poco el mercado de trabajo, es muy probable que la evolución negativa de la población se frene o incluso se invierta. Hay dos factores económicos que podrían estimular la natalidad. El primero es la mejora del empleo ya que, ante un entorno de menos incertidumbres

laborales, las parejas tienen menos miedo a tener hijos. Y el segundo es los precios de la vivienda, que están bajando. Antes, los precios muy altos disuadían a muchos de crear una familia", indica la experta.

### Fecundidad

El INE, que de momento no incluye esas mejoras económicas en sus previsiones, señala por el contrario que el número de nacimientos seguirá bajando: de aquí a 2028 verían la luz 5,1 millones de niños, un 24,8% menos que en los últimos quince años. En ello influirá la tasa de fecundidad de las mujeres, que mantendrá una ligera tendencia a la baja, pasando de la media actual de 1,27 hijos por mujer a 1,24 en 2029. Asimismo, menguará la población femenina en edad fértil.

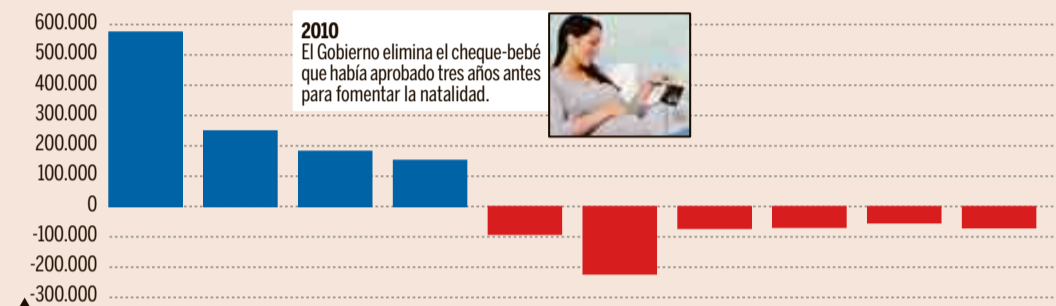
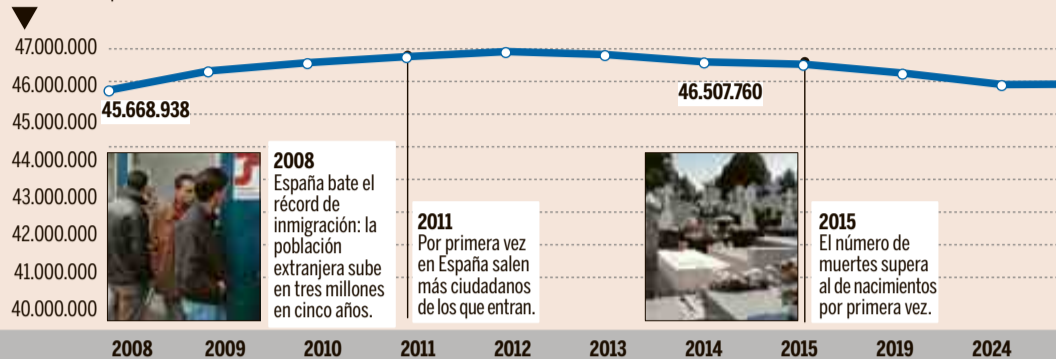
Expertos en demografía como Carmen González consideran que el Gobierno español debería fomentar medidas a favor de la natalidad. Por ejemplo, las que hay en Francia, donde el Estado da 400 euros por el primer hijo y un 41% más por cada retoño sucesivo. O las de Noruega, cuyas familias reciben 125 euros al mes por hijo durante 18 años y las madres disponen de 47 semanas de baja cobrando el 100% del sueldo. Precisamente la legislación laboral española de las mujeres embarazadas ha traído polémica a raíz de las declaraciones de la presidenta del Círculo de Empresarios, Mónica Oriol, ya que en su opinión el marco legal dificulta su contratación. Y el *cheque-bebé* que lanzó Zapatero en 2007 y retiró en 2010 tiene aún peor fama, al recordarse como epítome de las excesivas políticas de gasto del anterior Gobierno.

El INE también informó ayer de que todas estas circunstancias económicas y demográficas remodelarán el hogar medio español. Frente al predominio de los últimos años de parejas con varios hijos, cada vez habrá más ciudadanos que vivan solos. En concreto, el porcentaje de personas que viven solas pasará del 9,7% actual al 12,7% que habrá

## LA AGONÍA DEMOGRÁFICA DE ESPAÑA

### > Crecimiento y proyecciones de la población española hasta 2064

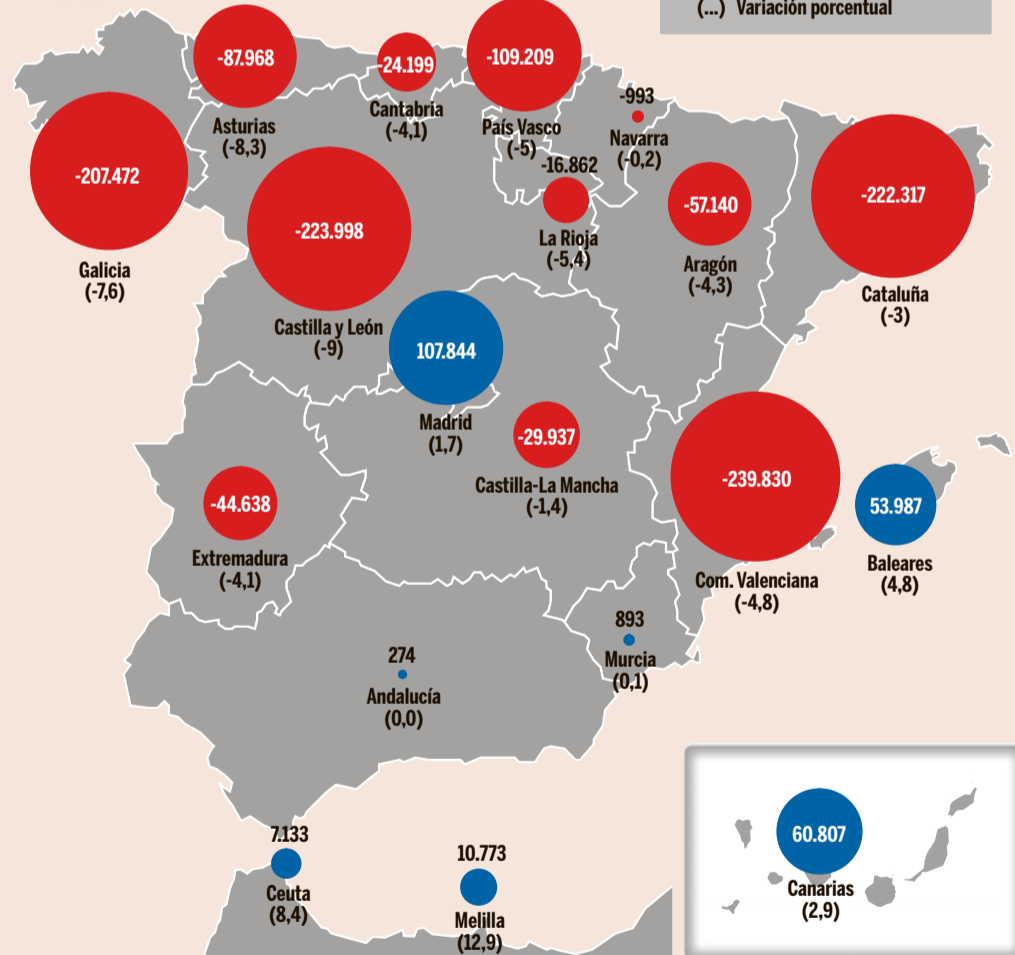
En número de personas.



### > Variación de la población

### > Evolución de la población entre 2015 y 2029

En número.



Fuente: INE

### La persistencia de la crisis hará que medio millón de ciudadanos dejen el país este año

dentro de quince años. Por el contrario, cada vez habrá menos familias con cinco o más miembros. De hecho, el futuro presenta una cierta paradoja:

pese a que en 2029 habrá 1,14 millones de ciudadanos menos, habrá 19,2 millones de hogares, un millón más.

Respecto a los movimientos migratorios, el saldo (es decir, la diferencia entre los españoles que se van y los inmigrantes que vienen) será negativo durante los próximos seis años, según el INE. Después, en 2020, la tendencia se inver-

### Cada vez habrá menos familias con varios hijos y más hogares con solo uno o dos miembros

tirá, y la entrada de extranjeros permitirá la ganancia neta de 2,5 millones de ciudadanos en el próximo medio siglo. Con todo, este fenómeno no