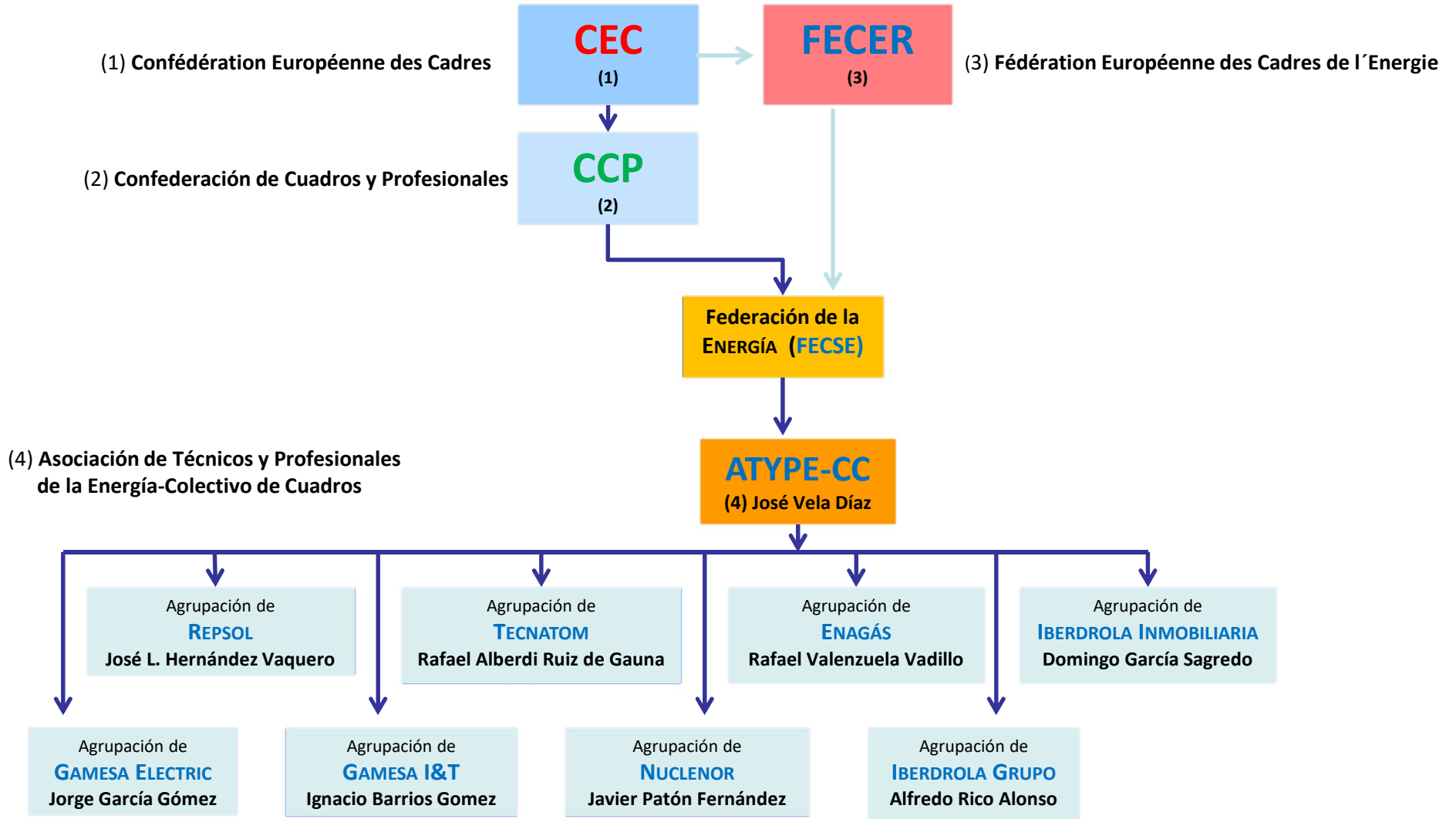


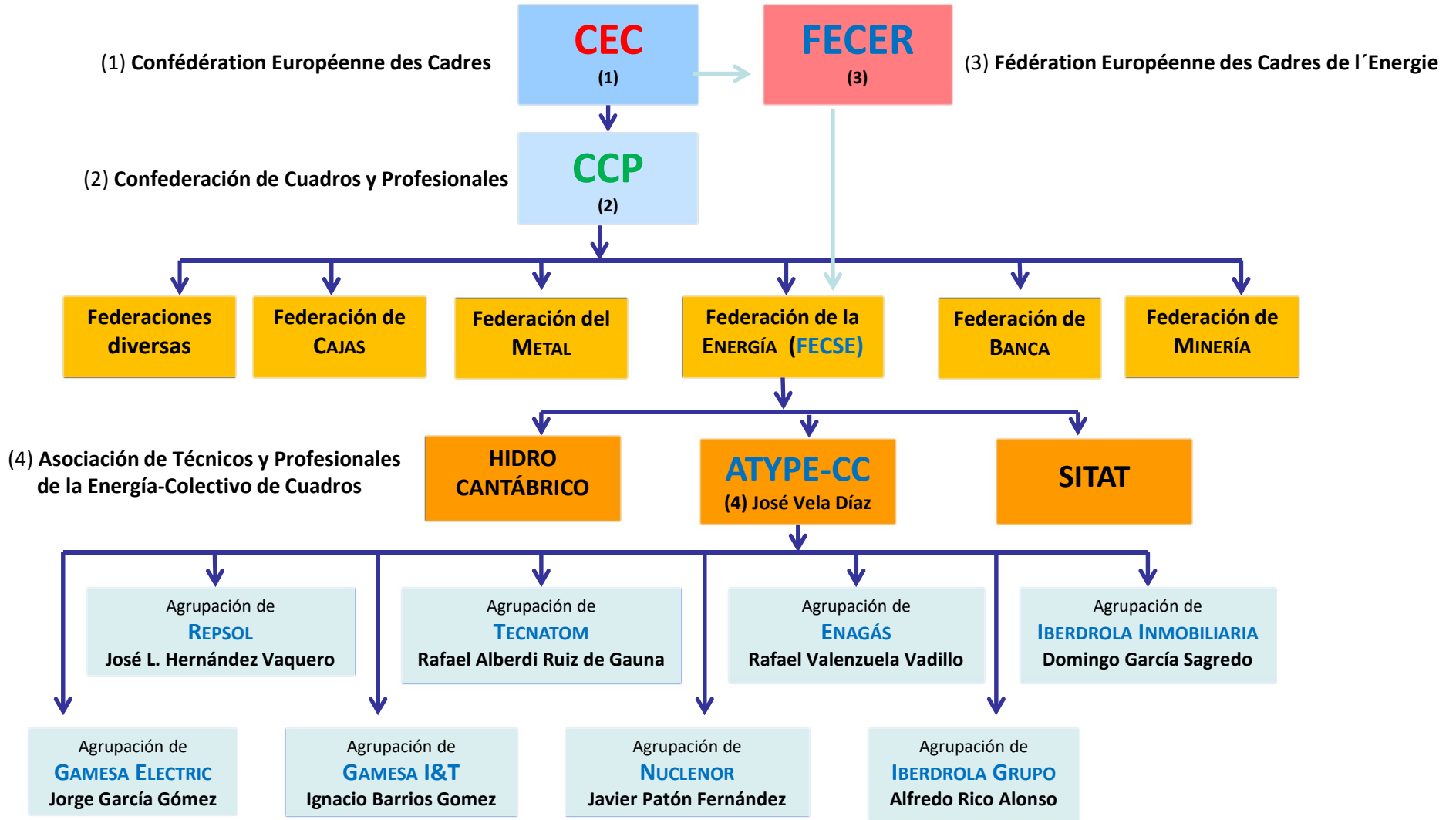


# ESTRUCTURA Y ORGANIZACIÓN

## INTRODUCCIÓN

- ATYPE-CC** es una organización sindical de ámbito nacional, compuesta por **8 AGRUPACIONES** pertenecientes, o relacionadas, con el *sector de la energía*.
- Está incluida, junto con otras organizaciones, en la *Federación Española de Cuadros del Sector de la Energía (FECSE)*.
- La **FECSE**, a su vez, tiene una doble dependencia europea:
  - Confédération Européenne des Cadres (CEC)*, -a través de la nacional, *Confederación de Cuadros y Profesionales (CCP)*-.
  - Fédération Européenne des Cadres de l'Énergie (FECER)*.





## ÓRGANOS DE GOBIERNO

### I - ASAMBLEA GENERAL

BIENAL

### II - COMITÉ DIRECTOR

- **Presidente:** JOSÉ VELA DÍAZ. CON VOZ,  
SIN VOTO
- **DELEGAD@ SINDICAL** de cada una de las 8 AGRUPACIONES. VOZ Y  
VOTO
- **Secretaría de Finanzas:** Asier Martinez Pereda. CON VOZ,  
SIN VOTO
- **Secretaría de Organización:** José María Martín Corral. CON VOZ,  
SIN VOTO
- **Secretaría de Acción Sindical:** Francisco Javier Valencia Cristóbal. CON VOZ,  
SIN VOTO
- **Secretaría de Documentación y Archivo:** José Luis Pérez Marqués. CON VOZ,  
SIN VOTO

## SERVICIOS

-Proporcionar servicios a l@s afiliad@s:

- Asesoría Jurídica.
- Asistencia *psico-social*.

-Apoyo a las AGRUPACIONES en su crecimiento e infraestructura.

-Acceso a información y foros nacionales (**CCP** y **FECSE**), e internacionales (**CEC** y **FECER**).

## OBJETIVOS

- Continuar trabajando para mantener un sindicato ***independiente*** que pueda ofrecer alternativas diferentes.
- Nadie mejor que nosotros mismos conoce y puede defender nuestros propios intereses de ***CUADROS***.
- Crecimiento en el *sector de la energía*.